

C 004 - 03

Caldaie ad accumulo

CE
0049



zias



calore amico

Calore amico



NIAS è una serie di caldaie murali con produzione di acqua calda sanitaria ad accumulo, proposta in versione a camera aperta e a camera stagna con potenzialità di 24 e di 28 kW. La grande quantità di acqua sanitaria prodotta, grazie all'utilizzo di un accumulo della capacità di 60 litri, unita alle modernissime soluzioni tecnologiche adottate, permettono a NIAS di proporsi come la soluzione ideale per le moderne esigenze impiantistiche dell'abitazione e sanitarie dell'ambiente bagno. Infatti NIAS è la caldaia ideale per le nuove realtà abitative sempre più esigenti e tecnologicamente avanzate.



PRATICITÀ DI INSTALLAZIONE

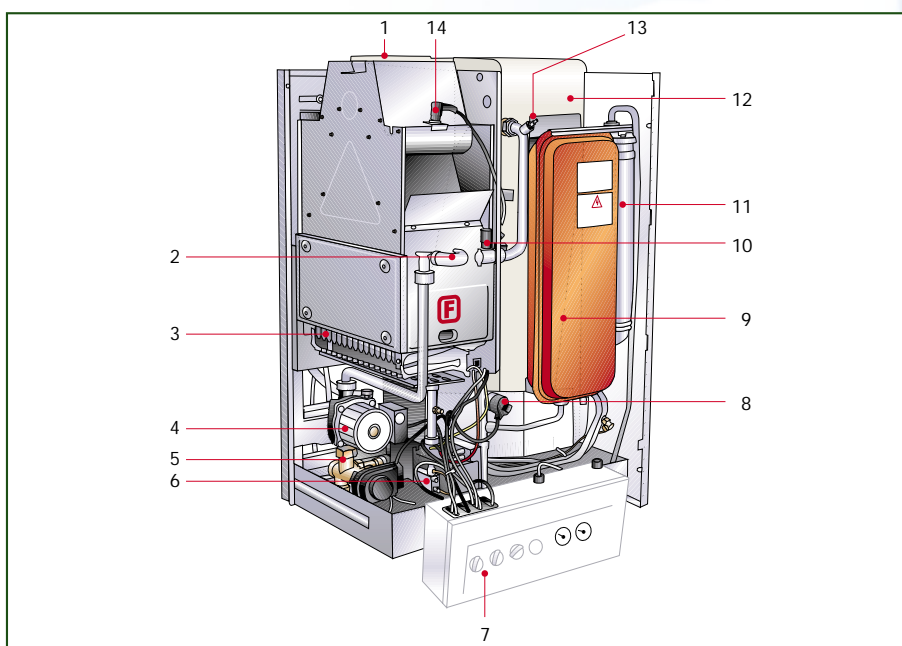
Per ottenere quanto dichiarato in precedenza, la Fondital sa perfettamente che è indispensabile permettere all'installatore, che si appresta ad installare una caldaia NIAS, di operare nelle migliori condizioni possibili. I progettisti Fondital, forti della loro pluriennale esperienza nel settore, hanno realizzato con NIAS una caldaia tecnologicamente all'avanguardia per rispondere alle richieste dell'installatore. Sono stati contenuti al massimo i pesi e le dimensioni per facilitarne il trasporto ed il posizionamento. Sono stati mantenuti ampi spazi fra gli attacchi caldaia e il muro per agevolare il collegamento agli impianti. È stato previsto un sistema di by-pass in grado di affrontare qualsiasi tipologia di impianto. Sono stati pensati una serie completa di accessori e di fumisteria per aiutare l'impiantista a risolvere eventuali problemi di installazione.



SEMPLICITÀ DI MANUTENZIONE

In tutto questo ha un ruolo importantissimo l'opera dei manutentori che, con i loro periodici interventi di controllo e pulizia, permettono a NIAS di mantenere invariate nel tempo le sue caratteristiche vincenti.

Fondital pertanto ha affrontato il progetto NIAS in maniera tale da realizzare una caldaia in grado di agevolare al massimo il compito del manutentore e così, pur compattandone le dimensioni globali, ha mantenuto ampi spazi interni e la accessibilità a tutti i componenti dalla parte frontale della caldaia; pur realizzando un prodotto tecnologicamente avanzatissimo ha conservato la massima semplicità nella logica di funzionamento. Inoltre ha reso possibile, agendo solamente sulla scheda elettronica, modificare alcuni parametri di funzionamento della stessa caldaia.



- 1: Scarico fumi
- 2: Scambiatore di calore
- 3: Bruciatore
- 4: Circolatore con degasatore
- 5: Valvola a tre vie
- 6: Valvola gas
- 7: Quadro comandi
- 8: Pressostato acqua
- 9: Vaso di espansione
- 10: Termostato di sicurezza
- 11: Vaso di espansione sanitario (opzionale)
- 12: Bollitore
- 13: Sfiato manuale
- 14: Termostato antidebordamento fumi

ASSISTENZA TECNICA

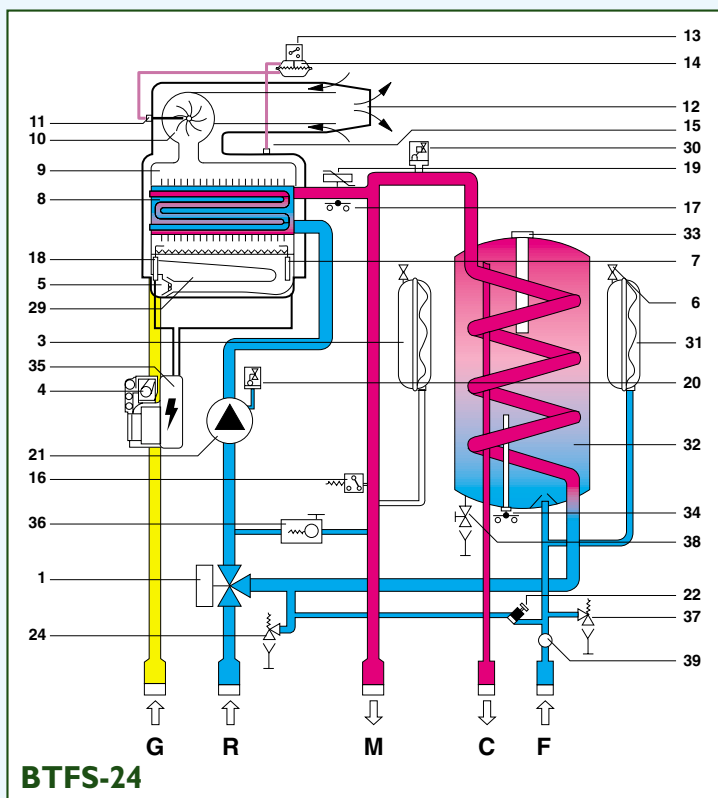
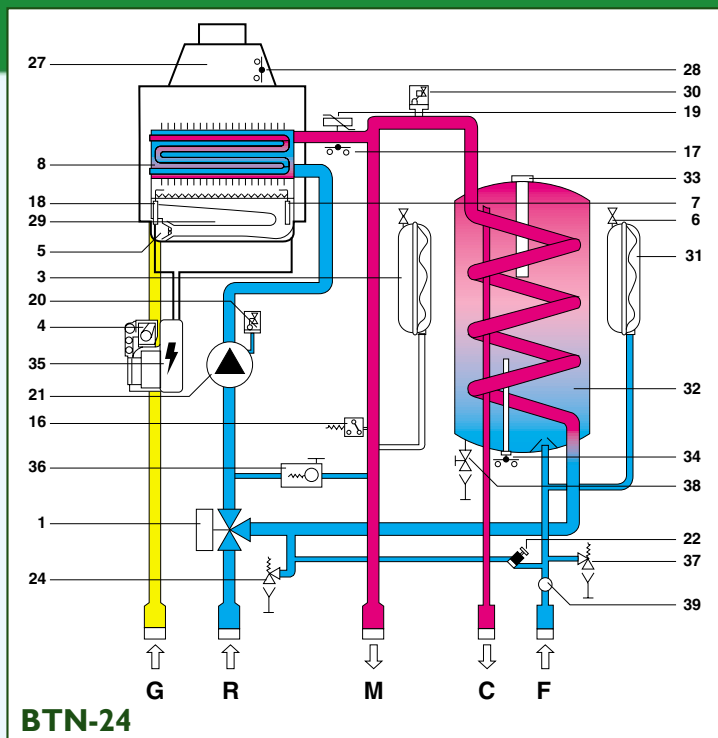
Fondital è presente con una capillare rete di assistenza su tutto il territorio nazionale per garantire alla clientela, che intendesse usufruirne, un servizio rapido ed efficiente. I centri di assistenza Fondital diventano operativi dopo aver seguito, presso il Centro di Addestramento, specifici corsi di istruzione tenuti da personale tecnico altamente qualificato e vengono sottoposti a continui corsi di aggiornamento e specializzazione. Per garantire al massimo il servizio, ogni persona in possesso della qualifica di Centro di Assistenza Fondital è riconoscibile da uno specifico tesserino.

CENTRO ASSISTENZA AUTORIZZATO

fondital

* La garanzia è di 1 anno su tutta la caldaia, 3 anni sui componenti principali estensibile a 5 anni sottoscrivendo un contratto di manutenzione. Per maggiori informazioni rivolgersi al Vostro rivenditore di fiducia.

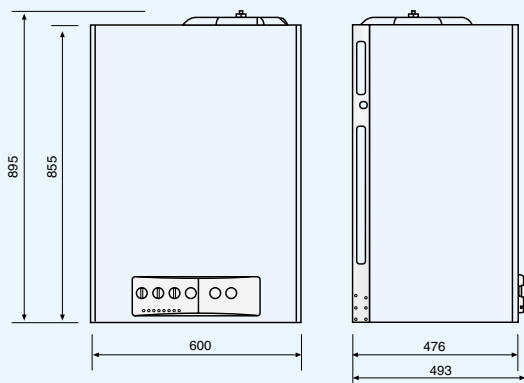
SCHEMI IDRAULICI



- 1 Valvola a 3 vie
 - 3 Vaso di espansione riscaldamento
 - 4 Valvola gas
 - 5 Ugelli bruciatore
 - 6 Valvola di riempimento vaso di espansione
 - 7 Elettrodo di accensione
 - 8 Scambiatore di calore
 - 9 Camera di combustione stagna
 - 10 Ventilatore di estrazione fumi
 - 11 Presa di pressione dinamica
 - 12 Condotto di aspirazione e scarico dei fumi
 - 13 Micro-interruttore pressostato fumi
 - 14 Pressostato di sicurezza circuito fumi
 - 15 Presa di pressione statica
 - 16 Pressostato contro la mancanza d'acqua
 - 17 Termostato di sicurezza surriscaldamento
 - 18 Elettrodo ionizzazione
 - 19 Sensore temperatura di riscaldamento
 - 20 Valvola di sfiato automatica
 - 21 Circolatore
 - 22 Rubinetto di carico impianto
 - 23 Valvola di sicurezza circuito di riscaldamento
 - 24 Valvola di sicurezza 3 bar
 - 27 Cappa fumi
 - 28 Termostato antibordamento fumi
 - 29 Bruciatore
 - 30 Valvola di sfiato manuale
 - 31 Vaso di espansione sanitario (opzionale)
 - 32 Bollitore
 - 33 Anodo bollitore
 - 34 Termostato bollitore
 - 35 Scheda di accensione
 - 36 By-pass regolabile
 - 37 Valvola di sicurezza 7 bar
 - 38 Rubinetto scarico bollitore
 - 39 Valvola di non-ritorno (opzionale insieme a vaso espansione sanitario)
- R** Ritorno riscaldamento
F Entrata acqua fredda
M Mandata riscaldamento
C Uscita acqua sanitaria
G Entrata gas

SERIES

QUOTE DIMENSIONALI



- NIAS BTN:** Caldaia camera aperta tiraggio naturale con produzione acqua calda sanitaria ad accumulo.
- NIAS BTFS:** Caldaia camera stagna tiraggio forzato con produzione acqua calda sanitaria ad accumulo.

Nias

- * *Semplice da installare*
- * *Bollitore da 60 litri*
- * *Design e styling accattivanti*
- * *Alti rendimenti e bassi consumi*
- * *Elettronica con microprocessore*



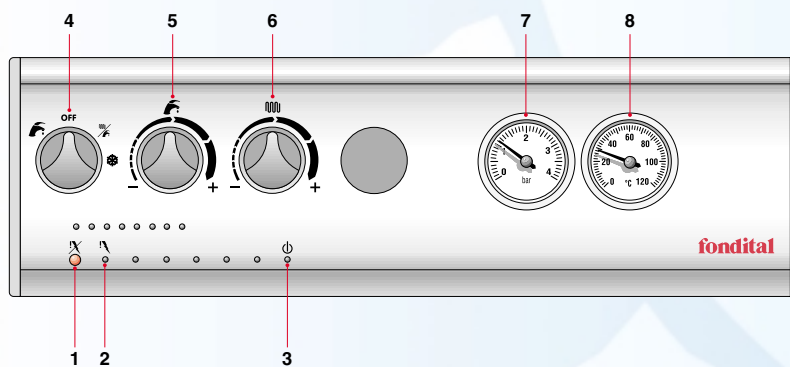
Fondital, nel progettare e realizzare le caldaie murali della serie NIAS, ha sempre tenuto ben presenti le esigenze di un soggetto importantissimo: l'utilizzatore inteso sia come singola persona sia come nucleo familiare. È per questo che il progetto NIAS incontra il favore della gente potendo garantire qualità davvero straordinarie.

Il bollitore da 60 litri ed una accurata gestione elettronica abbinata alla modulazione continua di fiamma, permettono una abbondantissima produzione d'acqua calda sanitaria. Inoltre gli alti rendimenti ottenuti garantiscono una tra le migliori economicità di gestione.

La accurata progettazione, abbinata alla serietà nella scelta della migliore componentistica, danno elevatissimi standard di durata, tanto che la copertura in garanzia offerta da Fondital per il modello NIAS può arrivare fino a cinque anni. La qualità è un altro punto forte del modello NIAS: durante tutte le fasi produttive, ogni singolo componente passa attraverso severissimi controlli di qualità ed ogni singola caldaia viene sottoposta a selettivi test di fine linea.

La gestione ed il controllo delle funzioni è semplificato al massimo ed avviene attraverso due led luminosi, tre manopole regolatrici e due strumenti di controllo.

Come si vede Fondital ha pensato proprio a tutto. Ora non resta che provare; NIAS infatti è pronta ad affrontare l'esame più duro: il Vostro.



1: Tasto di sblocco

2: Lampada di blocco (rossa)

3: Lampada di linea (verde)

4: Commutatore Estate/Spento/Inverno/Antigelo

5: Regolatore temperatura acqua calda sanitaria

6: Regolatore temperatura acqua riscaldamento

7: Manometro impianto riscaldamento

8: Termometro acqua circuito primario



CALDAIA AD ACCUMULO

Mod. NIAS

CARATTERISTICHE GENERALI

Categoria apparecchio		BTN 24 II 2H3+	BTFS 24 II 2H3+	BTN 28 II 2H3+	BTFS 28 II 2H3+
Portata termica massima	kW	26,5	26,5	31,0	31,0
Portata termica ridotta	kW	12,5	12,5	13,5	13,5
Potenza termica massima	kW	23,8	24,0	28,2	28,3
Potenza termica ridotta	kW	11,0	11,0	12,0	12,0
Rendimento utile a Pn	%	89,81	90,45	91,21	91,47
Rendimento a carico ridotto (30% di Pn)	%	88,78	88,36	90,11	89,58
Classificazione del rendimento a stelle		★★	★★	★★	★★
Perdita al mantello per installazione esterna	%	3,00	1,85	1,59	1,53
Perdite al camino con bruciatore funzionante	%	7,2	7,7	7,2	7,0
Perdite al camino con bruciatore spento	%	0,494	0,267	0,294	0,348
Consumo a potenza nominale Gas Metano	m ³ /h	2,80	2,80	3,28	3,28
Gas Butano	kg/h	2,09	2,09	2,44	2,44
Gas Propano	kg/h	2,05	2,05	2,41	2,41
ΔT fumi-aria (pot. nom.)	K	86,9	108,8	92,1	114,1
Portata massica fumi (metano)	g/sec	19,8	16,5	22,2	17,6
Contenuto di CO ₂ (metano)	%	4,9	5,9	5,3	6,9
Capacità bollitore	l	60	60	60	60
Produzione acqua calda sanitaria t 45°C	l/10'	116	116	135	135
Pressione massima sanitario	bar	7	7	7	7
Capacità vaso di espansione (impianto)	l	7,5	7,5	7,5	7,5
Pressione riscaldamento min-max	bar	0,5-3	0,5-3	0,5-3	0,5-3
Pressione bruciatore potenza nominale Gas Metano	mbar	12,3	13,2	13,7	13,3
Gas Butano	mbar	23,5	25,1	26,8	27,3
Gas Propano	mbar	30,3	32,2	34,6	35,2
Temperatura massima riscaldamento	°C	89	89	89	89
Temperatura minima riscaldamento	°C	35	35	35	35
Temperatura massima sanitario	°C	64	64	64	64
Temperatura minima sanitario	°C	40	40	40	40
Mandata/ritorno impianto	Ø	3/4"	3/4"	3/4"	3/4"
Entrata/uscita sanitario	Ø	1/2"	1/2"	1/2"	1/2"
Attacco gas	Ø	3/4"	3/4"	3/4"	3/4"
Scarico fumi: sistema coassiale	Ø	139	100+60	139	100+60
sistema sdoppiato	Ø	---	80+80	---	80+80
Tensione/frequenza alimentazione elettrica	V/Hz	230/50	230/50	230/50	230/50
Potenza elettrica assorbita totale	W	110	165	110	165
Grado di protezione quadro elettrico	IP	44	44	44	44
Larghezza	mm	600	600	600	600
Profondità	mm	476	476	476	476
Altezza	mm	855	855	855	855
Peso netto caldaia	kg	72,5	78	72,5	78

La Fondital si riserva di apportare le modifiche che riterrà opportune senza obbligo di preavviso.



Fondital F.I.N.V. S.p.A.
 25078 VESTONE (Brescia) Italia - Via Mocenigo, 123
 Tel. 0365/878.31 r.a. - Fax 0365/878361 - 820228
 e mail: fondital@fondital.it - comeit01@fondital.it
www.fondital.it